



Eine kleine Auffrischung der Regeln zum sicheren Fahren in der Gruppe

Versicherung

- **Versicherte Personen**
 - Mitglieder, die dem BLSV gemeldet sind
 - Im Rahmen einer Kurskarten-Versicherung können die teilnehmenden Nichtmitglieder unfall- und haftpflichtversichert werden.
- **Versicherung**
 - Unfallversicherung, Haftpflichtversicherung, Vermögensschaden-Haftpflichtversicherung, Vertrauensschadenversicherung, Rechtsschutzversicherung, Krankenversicherung
 - Nachrangig (was andere vorhandenen Versicherungen nicht decken)
- **Bedingung**
 - Durchführung des satzungsgemäßen Verbands bzw. Vereinsbetriebes
 - (laut FG) Ermannte Person anwesend → **unsere Tourguides**
- **Details siehe <http://www.blsv.de/blsv/vereinservice/versicherungen/sportversicherung.html>**
 - **Versicherungsschutz im Sportverein**
 - Versicherungen im Sport - Überblick: [ARAG Sportversicherung](#)
 - [Versicherung - Merkblatt: Übersicht und Leistungen der Sportversicherung](#)
 - Kurzinformation zur Sportversicherung
 - "Die [Sportversicherung](#)", Broschüre der ARAG-Sportversicherung
 - **Formulare**
 - [ARAG Versicherung - Sport-Schadenmeldung für Unfallschäden und Krankheitsfälle](#)
Schadenmeldungsformular der ARAG Versicherung

Anbei die Versicherungsbedingungen



Fahren mit Helm ist in der Radsportgruppe Pflicht.



Jeder sollte ein Gutes Licht mitführen. Wir sind gelegentlich in Nebel oder die Dämmerung geraten. Jeder unbeleuchtete Radler gefährdet die Gruppe.

Glocke



Rufen, Pfeifen oder gar Jodeln werden von anderen Verkehrsteilnehmern nicht instinktiv als Hinweis auf einen Radler gedeutet. Daher die Glocke benutzen

Deine Verantwortung

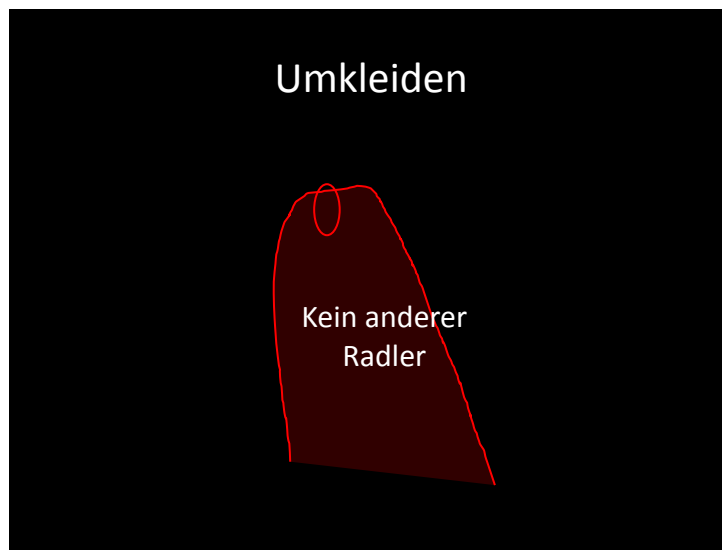


- Spur halten
- Tempo konstant
- Langsam aus dem Sattel

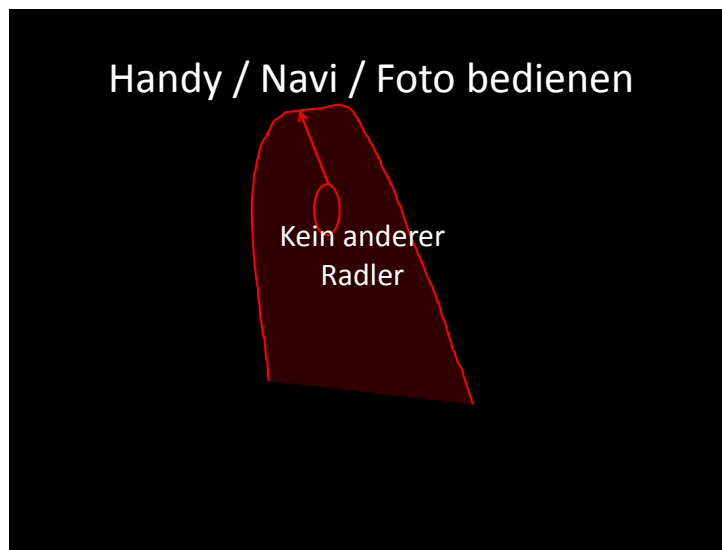
Du bist als Radler verantwortlich für die Sicherheit aller anderen in der Gruppe, die Du durch leichtsinniges Verhalten zum Sturz bringen kannst.



Beim aus dem Sattel gehen wird das Fahrrad nach hinten geschoben. Dadurch wird der Hintermann gefährdet. Daher langsam aufstehen.



Umkleiden oder ähnliches darf nur gemacht werden, wenn kein anderer Radler gefährdet werden kann. Also in der Regel hinter der Gruppe.



Wenn beim hantieren ausserdem für kurze Zeit die Aufmerksamkeit weg vom Verkehr geht, muss ausreichend Abstand nach vorne eingehalten werden.

Zeitfahrenker



Ismaning: Sturzrisiko 2% -> 6%

Zeitfahrenker möglichst nicht benutzen. Aber niemals im Windschatten.

Umblicken

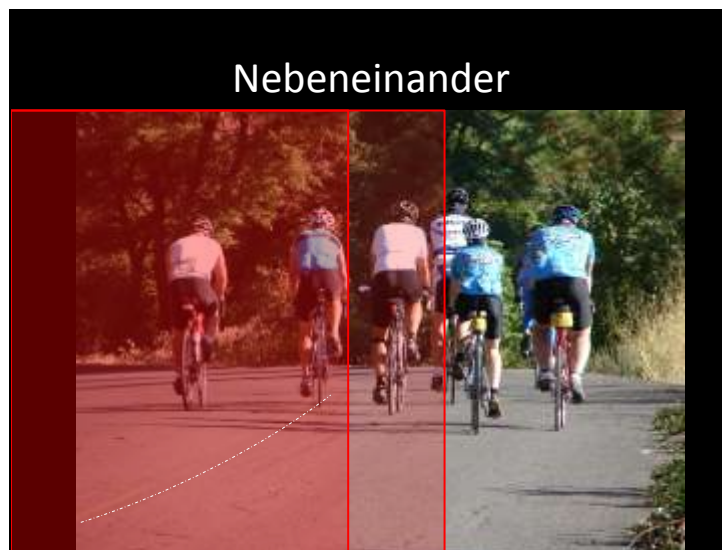


- Spur halten
- An Schulter abstützen

Beim Umblicken die Spur halten. Fährt man zu zweit, kann man sich beim Nebenmann and der Schulter abstützen.



Zum Vordermann mindestens 60 cm nach vorne als auch zur Seite nicht unterschreiten.
Damit noch Spielräume bleiben wie Spur oder Tempowechsel.



Nicht zu dritt nebeneinander. Niemals über die Fahrbahnmitte.

Nebeneinander



Wenn jetzt ein PKW kommt, müssen sich alle einordnen. Dabei müssen sich zwei oder gar drei Radler koordinieren. Wir wissen alle aus Erfahrung, dass das etwas Zeit braucht. Zeit, die vielleicht nicht mehr zur Verfügung ist.

Bussgeldkatalog

- Seitenabstand
 - Beim Vorbeifahren an **einspurigen Fahrzeugen** wie Fahrrädern oder Motorrädern ist ein Seitenabstand von mind. 1,5 Metern einzuhalten.
 - Autofahrer verhalten sich oft falsch
- Ampel bei "Rot" überfahren
 - 90 €
 - 1 Punkt

Auszüge aus dem Bussgeld Katalog.

Überholen



- Nicht rechts ueberholen
- Nicht Links verlangsamen



Hindernisse





Vorsicht



Anhalten



Anhalten



Beim Anhalten nicht nur die Räder von der Straße. Auch die Radler dürfen den Verkehr nicht behindern.

Nofallkarte

- Ausfüllen
- Mitführen
- Benutzen

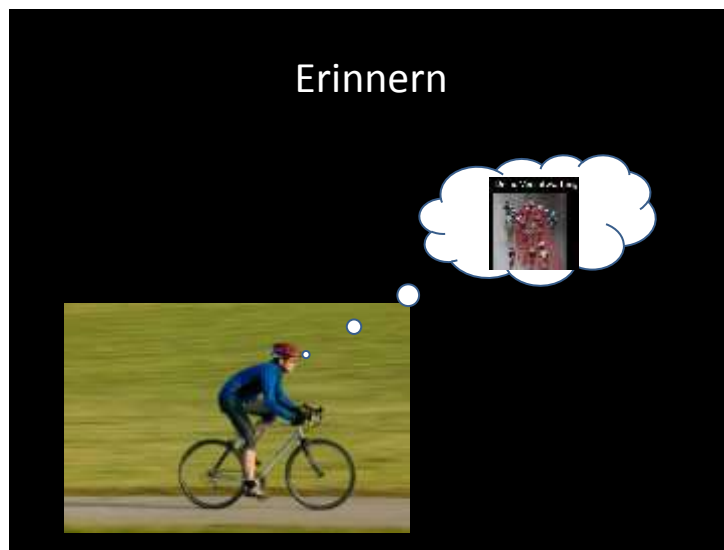


Die Notfallkarte führst Du im eigenen Interesse mit.

Sofortmaßnahmen am Unfallort

- Auffrischen
- Verein leistet Zuschuss





Die Regeln immer parat haben und einhalten.



Gegebenenfalls andere ermahnen. Es geht um Deine Sicherheit.

Gute Fahrt

